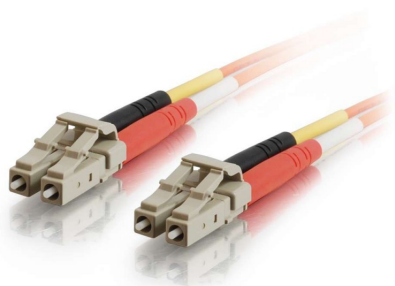


HPE AF554A データシート



HPE AF554A 50m LC-LC DUPLEX 50/125 マルチモード ファイバー パッチ ケーブル、263895-006

AF554A

より高い帯域幅と伝送速度を提供し、62.5/125

ファイバーよりも低損失で長距離をサポートする費用対効果の高いソリューション。今日のより狭いアパーチャコンポーネントで使用するために特別に設計されたこのケーブルは、マルチモード アプリケーションと完全に互換性があります。特許取得済みの射出成形プロセスにより、各接続の耐久性が向上し、ケーブルの取り付けによる引っ張り、ひずみ、および衝撃に耐えます。

各ケーブルは、受け取る前に 100% 光学的に検査され、挿入損失がテストされています。人気の高い 50/125 マルチモード ファイバーを引っ張り防止ジャケット デザインで囲み、電氣的干渉の影響を受けません。

仕様

- メーカー: HPE
- 部品番号: AF554A
- スペア P/N: 263895-006
- ケーブル タイプ: ファイバー パッチ ケーブル
- 最初の端のコネクタ: (1) デュプレックス LC オス
- もう一方の端のコネクタ: (1) デュプレックス LC オス

- 長さ: 50 メートル
- オレンジ色

特徴

- 850/1300 nm で 500 MHz.km OFL をサポートする光マルチモード 2 (OM2) ファイバー。
- LC コネクタの寸法: 高さ 10.75mm x 幅 12.5mm x 奥行き 50mm (デュプレックス クリップを取り付けた状態)
- 最大コネクタ損失: 0.50 dB
- 典型的なコネクタ損失: 0.30 dB
- 典型的なリターン ロス: -25 dB
- 緩衝材 : PVC
- バッファ OD: 900 μ m
- ジャケット素材: PVC (OFNR ライザー定格)
- ジャケット外径 : 1.8mm
- 取り付け引張荷重: 100 N (445 ポンド)
- 長期引張荷重: 50 N (222 ポンド)
- 最大引張荷重: 100 N/cm
- 取り付け (ロード済み) 最小曲げ半径: 5.0cm (1.97in)
- 長期 (無負荷) 最小曲げ半径: 3.0cm (1.2in)
- クラッシュ抵抗: 750 N/cm
- 耐衝撃性: 1,000 サイクル
- 耐屈曲性: 5,000 サイクル
- 1300 nm での減衰: 1.0 dB/km
- 850 nm での減衰: 3.5 dB/km
- 動作温度: -20°C ~ +70°C

[今すぐ購入](#)