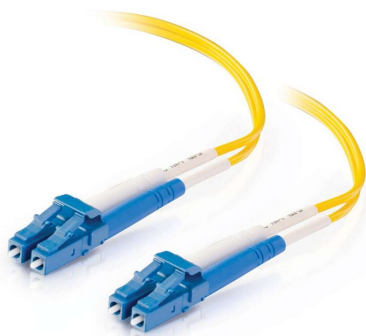


HPE AK345A データシート



HPE AK345A 2m シングルモード LC/LC ファイバーチャネルケーブル

AK345A

HPE AK345A 2m シングルモード LC/LC ファイバーチャネルケーブル

長距離にわたって高い帯域幅と伝送速度を提供する費用対効果の高いソリューション。LC から SC 終端を備えたこの高品質の光ファイバー パッチ ケーブルは、特にギガビット イーサネット アプリケーション向けに設計されています。特許取得済みの射出成形プロセスにより、各接続の耐久性が向上し、ケーブルの取り付けによる引っ張り、ひずみ、および衝撃に耐えます。

各ケーブルは、受け取る前に 100% 光学的に検査され、挿入損失がテストされています。人気の高い 9/125 シングルモード ファイバーを引っ張り防止ジャケット デザインで囲み、電氣的干渉の影響を受けません。

仕様

- メーカー: HPE
- 品番 : AK345A
- ケーブル タイプ: 光ファイバー ケーブル
- 最初の端のコネクタ: (1) デュプレックス LC オス
- もう一方の端のコネクタ: (1) デュプレックス LC オス
- 長さ : 2m
- 色: 黄

特徴

- LC コネクタの寸法: 高さ 10.75mm x 幅 12.5mm x 奥行き 50mm (デュプレックス クリップを取り付けた状態)
- 最大コネクタ損失: 0.50 dB
- 典型的なコネクタ損失: 0.30 dB
- 典型的なリターン ロス: -55 dB
- 緩衝材 : PVC
- バッファ OD: 900 μ m
- ジャケット素材: PVC (OFNR ライザー定格)
- ジャケット外径 : 1.8mm
- 取り付け引張荷重: 100 N (445 ポンド)
- 長期引張荷重: 50 N (222 ポンド)
- 最大引張荷重: 100 N/cm
- 取り付け (ロード済み) 最小曲げ半径: 5.0cm (1.97in)
- 長期 (無負荷) 最小曲げ半径: 3.0cm (1.2in)
- クラッシュ抵抗: 750 N/cm
- 耐衝撃性: 1,000 サイクル
- 耐屈曲性: 5,000 サイクル
- 1550 nm での減衰: 0.25 dB/km
- 1310 nm での減衰: 0.35 dB/km
- 動作温度: -20°C ~ +70°C

[今すぐ購入](#)