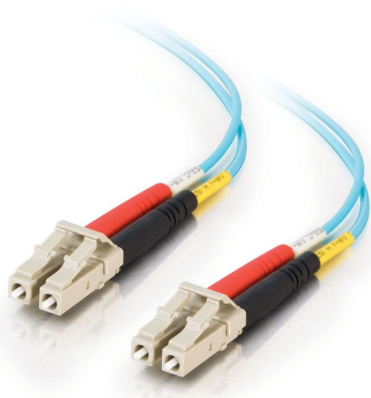


# HPE BK842A データシート



HPE 30M プレミア フレックス LC/LC 1 パック光ケーブル、627723-001

BK842A

HPE 30M プレミア フレックス LC/LC 1 パック光ケーブル、627723-001

この OM3+ デュプレックス マルチモード光ファイバー ケーブルは、10 ギガビット ネットワーク 接続用の 10GBase-SR、10GBase-LRM、SFP+、および QSFP+ トランシーバーの接続に最適です。このケーブルには OFNP 定格のジャケットがあり、プレナム アプリケーションで使用できます。このケーブルは、既存の 50/125 機器との下位互換性、および LED および VCSEL レーザー光源、10 ギガビット イーサネット アプリケーションをサポートするために必要なパフォーマンス ヘッドルームも提供します。

## 仕様

- メーカー: HPE
- 品番: BK842A
- ケーブル タイプ: 光ファイバー ケーブル
- 最初の端のコネクタ: (1) デュプレックス LC オス
- もう一方の端のコネクタ: (1) デュプレックス LC オス
- ファイバー: 50/125 OM3+
- 長さ: 30m
- 色: アクア

## 特徴

- 850 nm で 2000 MHz.km EMB をサポートする光マルチモード 3 (OM3) ファイバー。
- 850 nm VCSEL ソースを使用した最大 300 メートルの 10 ギガビット転送
- LC コネクタの寸法: 高さ 10.75mm x 幅 12.5mm x 奥行き 50mm (デュプレックス クリップを取り付けた状態)
- 最大コネクタ損失: 0.50 dB
- 典型的なコネクタ損失: 0.30 dB
- 典型的なリターン ロス: -25 dB
- 緩衝材 : PVC
- バッファ OD: 900  $\mu$ m
- ジャケット素材: プレナム (OFNP 定格)
- ジャケット外径 : 1.8mm
- 取り付け引張荷重: 100 N (445 ポンド)
- 長期引張荷重: 50 N (222 ポンド)
- 最大引張荷重: 100 N/cm
- 取り付け (ロード済み) 最小曲げ半径: 5.0cm (1.97in)
- 長期 (無負荷) 最小曲げ半径: 3.0cm (1.2in)
- クラッシュ抵抗: 750 N/cm
- 耐衝撃性: 1,000 サイクル
- 耐屈曲性: 5,000 サイクル
- 1300 nm での減衰: 1.0 dB/km
- 850 nm での減衰: 3.5 dB/km
- 動作温度: -20°C ~ +70°C

[今すぐ購入](#)