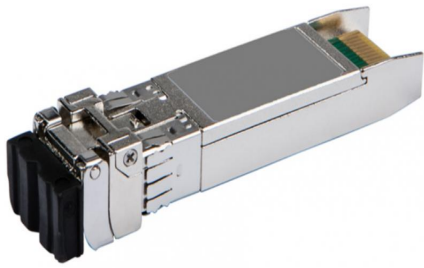


HPE JL485A データシート



アルバ JL485A 25G SFP28 LC eSR 400m MMF XCVR

JL485A

アルバ JL485A 25G SFP28 LC eSR 400m MMF XCVR

Aruba 25G SFP28 LC eSR 400m MMF トランシーバー

SKU # JL485A

仕様

- 差別化要因: 一部の Aruba 製品で使用する 25G SFP28 LC eSR 400m MMF トランシーバー。
- 保証: 製品保証範囲については、Aruba 製品保証概要 <https://www.arubanetworks.com/assets/support/warranty-coverage-quick-reference.pdf> を参照してください。
- 重量: 0.1 ポンド
- 重量: 20 グラム
- 最小寸法 (高さ x 幅 x 奥行): 0.5 x 0.6 x 2.2 インチ
- 最小寸法 (高さ x 幅 x 奥行): 1.3 x 1.5 x 5.6 cm

この HPE Aruba JL485A の詳細については、

次の HPE Web サイトにアクセスしてください。 [esr-400m-mmf-トランシーバー/p/jl485a](https://www.hpe.com/ja-jp/esr-400m-mmf-トランシーバー/p/jl485a)

[今すぐ購入](#)