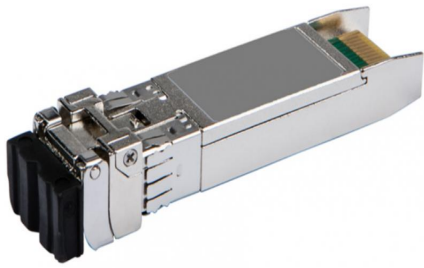


# HPE JL486A データシート



Aruba JL486A 25G SFP28 LC LR 10km SMF トランシーバー

JL486A

Aruba JL486A 25G SFP28 LC LR 10km SMF トランシーバー

Aruba 25G SFP28 LC LR 10km SMF トランシーバー

SKU # JL486A

## 仕様

- 差別化要因: 一部の Aruba 製品で使用する 25G SFP28 LC LR 10km SMF トランシーバー。
- 保証: 製品保証範囲については、Aruba 製品保証概要 <https://www.arubanetworks.com/assets/support/warranty-coverage-quick-reference.pdf> を参照してください。
- 重量: 0.1 ポンド
- 重量: 20 グラム
- 最小寸法 (高さ x 幅 x 奥行): 0.5 x 0.6 x 2.2 インチ
- 最小寸法 (高さ x 幅 x 奥行): 1.3 x 1.5 x 5.6 cm

この HPE Aruba JL486A の詳細については、

次の HPE Web サイトにアクセスしてください。 [1r-10km-smf-トランシーバー/p/jl486a](https://www.hpe.com/jp/1r-10km-smf-トランシーバー/p/jl486a)

[今すぐ購入](#)